



Oficinas en Alquiler

**LEANDRO N. ALEM 1050
CATALINAS**

Características del Edificio

- Edificio desarrollado en 2SS, PB y 11 pisos
- Entrada por Alem 1050 y por Reconquista 1033
- A metros de Retiro y Línea B de subte
- Gimnasio de uso exclusivo para el edificio.
- Grupo electrógeno áreas comunes
- AC frío calor central por piso con fan coils perimetrales
- Seguridad 24 hs
- 4 Ascensores + 1 Montacarga

Descripción General

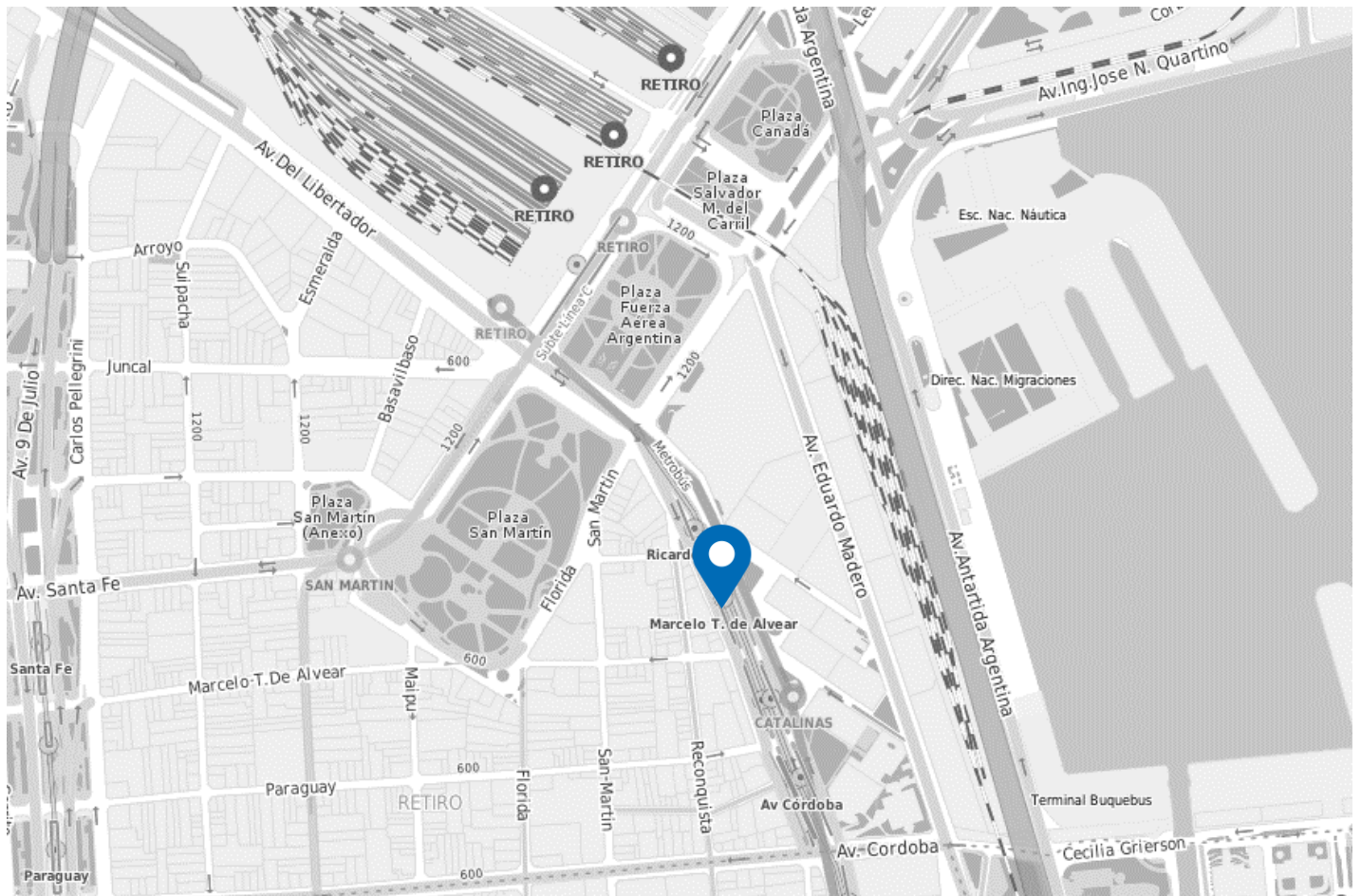
- Ambos pisos so nen planta libre
- Piso ducto
- Cielorraso suspendido con luminarias
- Sistema contra incendios: Hidrantes + Matafuegos
- Kitchenette
- 7 cocheras por piso
- Batería de baños sexados.

Superficie y Precios

Piso	Superficie (m ²)	Cocheras	Valor de Alquiler (US\$ + IVA + Gastos)	Expensas aprox. (\$ a marzo 2021)
2º	1.072	7	US\$ 19.296	\$ 210.820
3º	1.134	7	US\$ 20.412	\$ 223.026
Total	2.206	14	US\$ 39.708	\$ 433.846

Ubicación

- Edificio ubicado en Alem 1050 entre Ricardo Rojas y Marcelo T. de Alvear.
- Cuenta con buen acceso vehicular y a través de medios de transporte públicos (colectivos, trenes y subte).

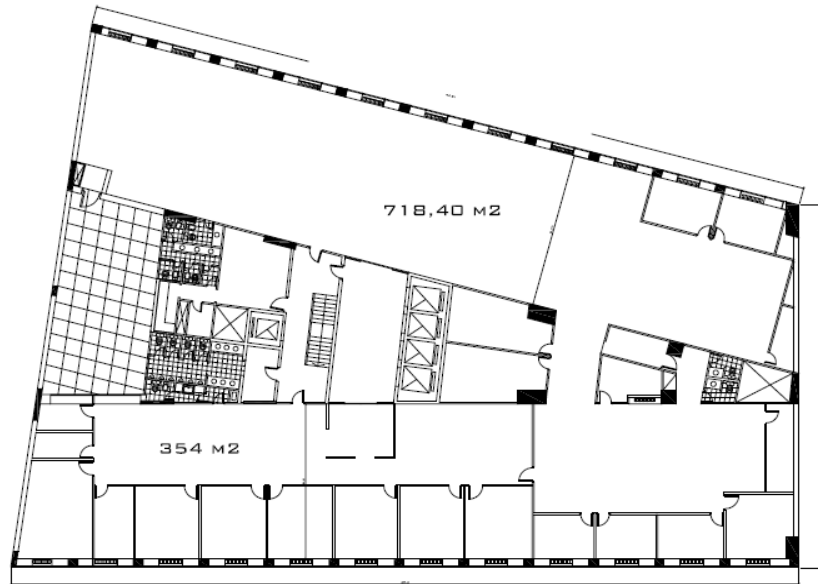


Fotos



Planos

PLANTA 2° PISO



PLANTA 3° PISO



Para más información:

Newmark Argentina
t 54-11-4311-9500
info@ngbacre.com.ar

Los datos contenidos en esta publicación (precios, medidas, superficies, imágenes, etc.) sólo se proporcionan con fines informativos y no generan ninguna obligación contractual para BACRE S.A. (Newmark Argentina). Newmark Argentina no asume responsabilidad derivada del uso incorrecto, inapropiado o ilícito de la información publicada. Newmark Argentina no garantiza explícita ni implícitamente la exactitud de la información publicada. Toda la información deberá ser confirmada oportunamente con los correspondientes documentos registrales. La información contenida en la presente publicación está sujeta a modificaciones sin previo aviso. Se prohíbe cualquier reproducción total o parcial, por cualquier medio, sin la previa autorización de Newmark Argentina. CUCICBA Mat. N° 5646 Domingo Speranza | CMCPSI Mat. N° 6028 Fernando Novoa